

Pauvreté et Isolement

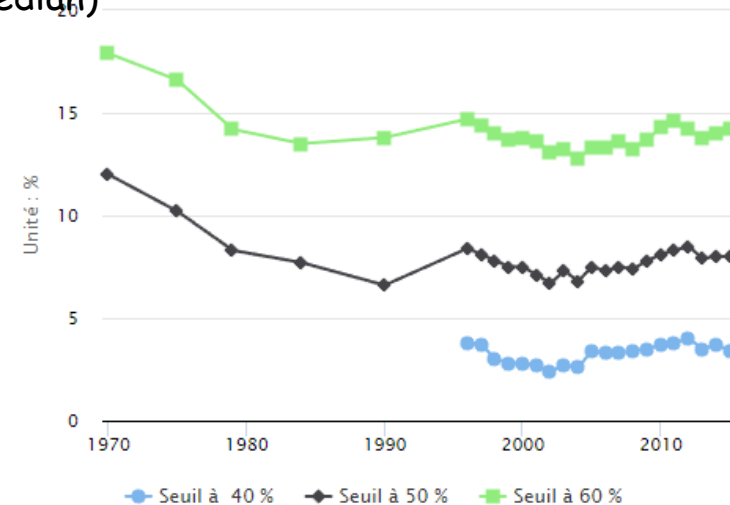
- ◆ Etat des lieux
- ◆ Les préjugés à combattre
- ◆ Données démographiques
- ◆ Aide alimentaire / matérielle
- ◆ Aide à l'hébergement
- ◆ Réfugiés - Migrants



Etat des lieux

Le taux de pauvreté augmente

- 14,3% en France soit 9 millions de personnes dont 3 millions d'enfants
- 14,1% dans le Cher - 14,3% pour l'Indre - 12,3% pour la région Centre
- Le seuil de pauvreté = 1008€ (60% du revenu médian)



L'isolement des personnes s'aggrave

- Enquête des Petits Frères des Pauvres
 - ◆ 900 000 personnes de plus de 60 ans sont en situation d'isolement
 - ◆ 300 000 personnes de plus de 60 ans sont en situation de 'mort sociale'
- Enquête de la Fondation de France
 - ◆ La solitude touche 5 millions de personnes
 - ◆ 1/4 des personnes âgées de plus de 75 ans



Les préjugés à déconstruire

Les étrangers viennent profiter de la générosité du système social français.

- 40% des français ne trouvent pas cette affirmation choquante

OR

- La population nationale de migrants est stable : 6% à 7%

MAIS

- Le secours catholique accueille de plus en plus de migrants : 39% en France, 33% dans le Berry (28% en 2011)

Les pauvres préfèrent ne pas travailler.

- 31% des français pensent que l'une des principales causes de pauvreté est que le système favorise l'assistanat
- En France 17 millions de personnes sont en situation de sous-emploi (principalement du fait des temps partiels)

Données démographiques dans le Berry

Densité de population : 42,88 hab./km² **Indre** 35 *France : 99,4*

Variation de la population : -0,24% (entre 2009 et 2014) - 0,6 % *France : +2,5%*

Vieillessement de la population (Nombre de personnes > 65ans / 100 personnes < 20ans)

en 2012 : 101,6 116 *France : 71,9*
en 1992 : 92 110,6

Taux de chômage : 10% 9,3% *France : 9,5%*

Part de l'agriculture élevée : 13,5% 16,7% *France : 6%*

Densité de médecins généralistes : 67,4/100 000 hab 63,57 *Fr : 132 - PACA 152,6*

Médecins de PMI : 2 postes pourvus sur 8

Aide alimentaire / matérielle

Les maisons des solidarités (Conseil Départemental) : 5 dans le cher

- Action sociale et médico-sociale
- Décline les politiques départementales, en particulier l'accès aux droits

Le CCAS Centre Communal d'Action Sociale (municipalités)

- Action sociale au sein des maisons de solidarité
- Accès à la distribution de l'aide par les associations sur proposition du travailleur social (CD ou CCAS)

Les associations

- Aide sous la forme de bons d'achat, de colis alimentaires, de distribution de repas, d'épicerie sociale.
- Les autres secours : équipements pour le logement, habillement, aides financières, le microcrédit social.
- Certaines offrent un contrat de projet avec le bénéficiaire.

Aide alimentaire / matérielle

La banque alimentaire

- Plaque tournante de l'aide alimentaire.
- Elle ne distribue pas l'aide mais relie les fournisseurs aux plus démunis par le réseau d'associations et de CCAS partenaires.

- ❑ Le secours Catholique,
- ❑ L'Épicerie Solidaire,
- ❑ L'ADAA (Association de Distribution de l'Aide Alimentaire),
- ❑ Esope (Épicerie Sociale étudiante et jeunes travailleurs),
- ❑ La communauté Emmaüs,
- ❑ La Croix Rouge,
- ❑ Le Secours Populaire,
- ❑ L'Entraide Berruyère,
- ❑ La Boutique Solidarité (Cher Accueil),
- ❑ Les Restos du Cœur.



Aide à l'hébergement

SIAO18 (Service Intégré D'Accueil et d'Orientation) : Association 'Le Relais'

- L'état, le préfet choisit dans chaque département un opérateur unique
- Le SIAO gère et coordonne le dispositif de veille sociale :115, maraude, accueil de jour, oriente après évaluation vers l'hébergement d'urgence et les CHRS.

CHRS (Centres d'Hébergement et de Réinsertion Sociale)

- Assurent l'accueil, le logement et l'insertion sociale
- Pour un type de public (femmes enceintes, personnes sortant de prison, . . .) ou pour tout public
- Admission par l'intermédiaire du travailleur social qui soumet le dossier au SIAO

- ❑ CHRS Le Relais,
- ❑ Association Saint François,
- ❑ Association Cher Accueil,
- ❑ CHRS Les Lucioles - Cité Jean Baptiste Caillaud,
- ❑ Communauté Emmaüs,
- ❑ SOS femmes victimes de violences.

Aide à l'hébergement

Les Lits Halte Soins Santé LHSS (foyer Saint François)

- Accueil des personnes en grande situation d'exclusion sociale nécessitant des soins ne relevant pas d'une hospitalisation

Le pôle réfugiés / migrants (foyer Saint François)

- L'HUDA (Hébergement d'Urgence des Demandeurs d'Asile)
- CADA (Centre d'Accueil des Demandeurs d'Asile) : accueille, héberge les demandeurs d'asile, assure leur réinsertion sociale et l'obtention de la carte de séjour définitive

La coordination du Berry pour le droit d'asile

- Regroupement d'associations et de nombreux particuliers à titre personnel
- Trouver des hébergements pour les migrants qui n'ont pas de place
- Alerter les pouvoirs publics



Février 2018

Roland Grunhech